

貸店舗 (2階)

二子玉川駅 徒歩3分

エレベーター

所在地 東京都世田谷区玉川3-6-7
名称 横溝ビル
建築 1991年4月
構造 鉄筋コンクリート造 陸屋根 5階建 2階部分

2階 (約126.355m²)

月額賃料 682,000円 (税込)

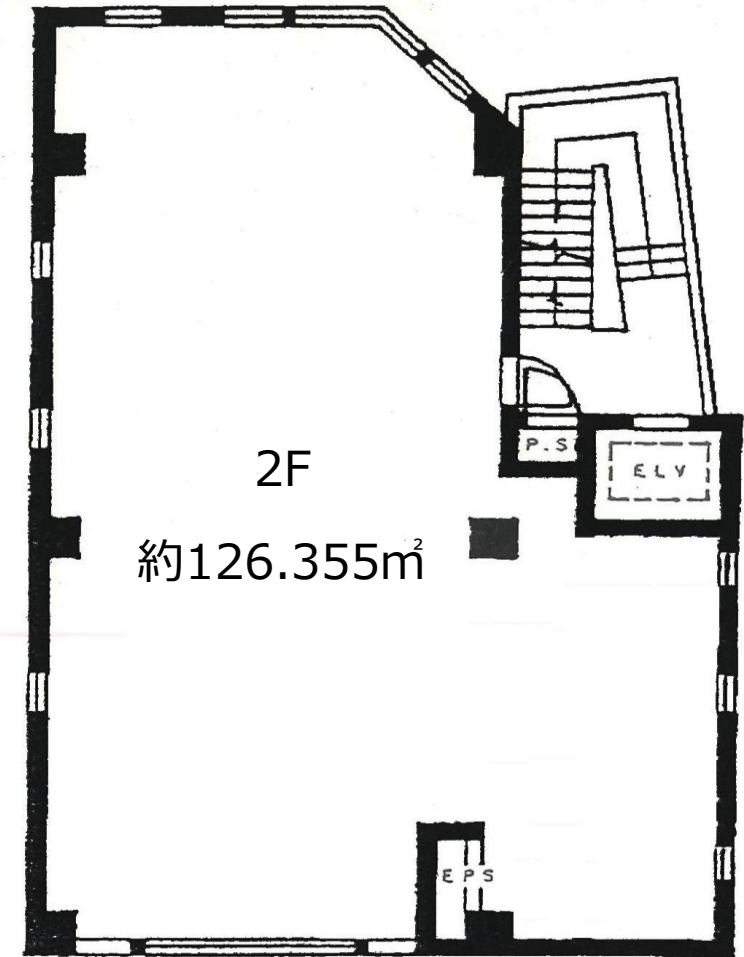
管理費 88,000円 (税込)

※電気料金は貸主より請求

礼金 1.1ヵ月

敷金 8ヵ月

償却 解約時に敷金の20% (税別)
契約期間 3年間 (普通賃貸借契約)
更新料 新賃料の1ヶ月分 (税別)



図面と現況が異なる場合は現況優先となります。

東京都知事免許(12)第37459号
株式会社 川渕不動産

〒158-0094 東京都世田谷区玉川3-7-1 (二子玉川駅前)

TEL **03(3700)1431**

FAX 03(3709)1335

営業時間 10:00~18:00 定休日 水曜日

手数料の負担割合 借主100%
手数料の配分割合 客付100%