

1K

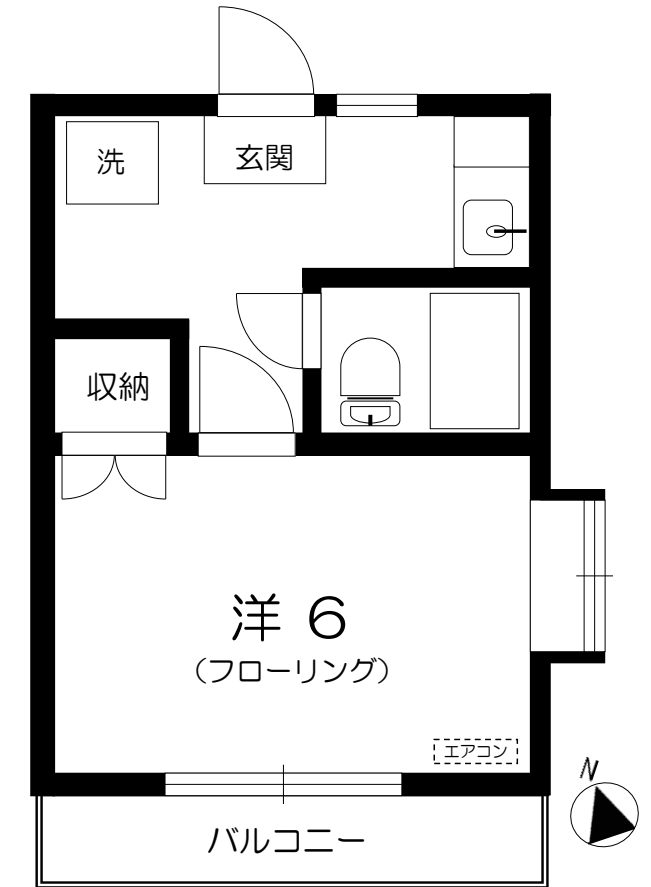
賃貸ハイツ

20m²

二子玉川駅 バス10分 バス停より徒歩4分

所在地 東京都世田谷区宇奈根3-2-17
名称 ハイム枝
建築 1987年3月
構造 木造コロニアル 2階建て

※プロパンガス



※図面と現況が異なる場合は現況優先となります。

201号室 (最上階・角部屋)

月額賃料 **50,000** 円
共益費 なし

礼金 なし

敷金 1ヵ月

契約期間 2年間 (更新可)
更新料 新賃料1ヶ月分

室内洗濯機置場

エアコン

〒158-0094 東京都世田谷区玉川3-7-1 (二子玉川駅前)

東京都知事免許(12)第37459号
株式会社 川渕不動産

TEL **03(3700)1431**

FAX 03(3709)1335

営業時間 10:00~18:00 定休日 水曜日

手数料の負担割合 借主100%
手数料の配分割合 客付100%