

賃貸マンション

二子玉川駅 徒歩6分

二子玉川ライズの隣

7月中旬 入居可予定

所在地 東京都世田谷区玉川1-19-1
名称 プレイス二子玉川
建築 2016年12月
構造 壁式鉄筋コンクリート造 3階建

101号室 【27.93㎡】

月額賃料 **112,000** 円

管理費 4,000円

自転車 300円 (屋根付)

礼金 1ヵ月 敷金 1ヵ月

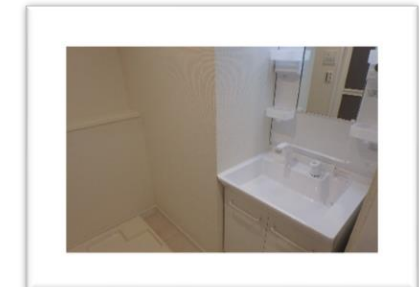
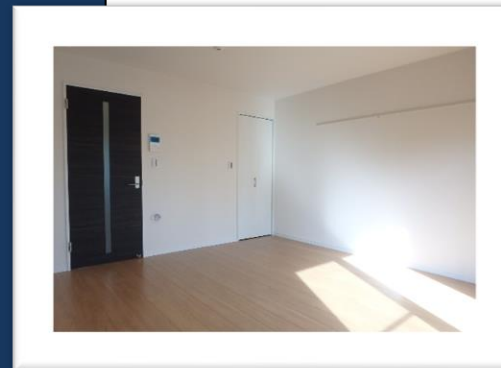
契約形態 普通賃貸借契約
契約期間 2年間
更新料 新1ヵ月分

× 喫煙者不可
× バイク・原付 不可



図面と現況が異なる場合は現況優先となります。

- オートロック
- ウォークインクローゼット
- システムキッチン (ガス2口)
- バス・トイレ別
- 室内洗濯機置場
- シャワートイレ
- 浴室乾燥機
- 駐輪場 (屋根有り)
- Amazon対応ポスト
- 内廊下
- TVモニター付インターホン
- 独立洗面台
- 追い焚き機能
- エアコン
- 宅配ボックス
- 室内物干し金具
- 防火シャッター



東京都知事免許(11)第37459号

株式会社 川渕不動産

〒158-0094 東京都世田谷区玉川3-7-1(二子玉川駅前)

TEL **03(3700)1431**

FAX 03(3709)1335

営業時間 10:00~18:00 定休日 水曜日

手数料の負担割合 借主100%
手数料の配分割合 客付100%