

1K

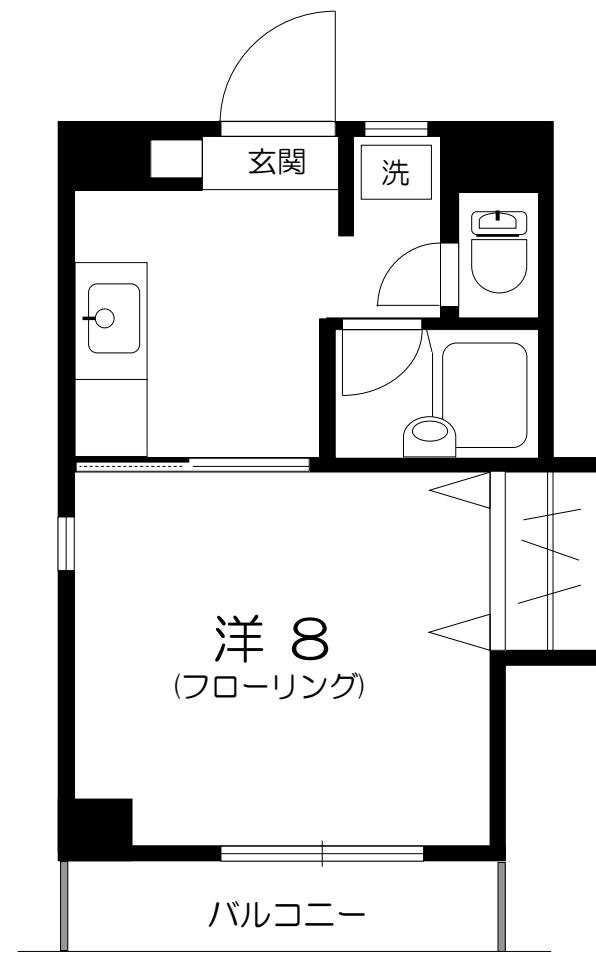
賃貸  
マンション

27.33㎡

二子玉川駅 徒歩13分

所在地 東京都世田谷区岡本2-3-29  
名称 グレースランド  
建築 2003年10月  
構造 鉄筋コンクリート造 3階建

- バストイレ別
- ガス2口可
- 温水洗浄機能付便座
- TVモニター付インターホン
- 室内洗濯機置場
- エアコン



図面と現況が異なる場合は現況優先となります。

208号室 (角部屋)

月額賃料

83,000 円

管理費 なし

礼金なし

礼金 0ヵ月

敷金 1ヵ月

契約期間 2年間(更新可)  
更新料 新賃料1ヶ月分



敷地内駐車場  
月額20,000円

東京都知事免許(11)第37459号

株式会社 川渕不動産

〒158-0094 東京都世田谷区玉川3-7-1(二子玉川駅前)

TEL 03(3700)1431

FAX 03(3709)1335

営業時間 10:00~18:00 定休日 水曜日

手数料の負担割合 借主100%  
手数料の配分割合