

# 賃貸ハイツ

桜新町駅 徒歩12分  
駒沢大学駅 徒歩15分

20.46㎡

バス・トイレ別

ガス2口可

室内洗濯機置場

所在地 東京都世田谷区新町1-3-30  
名称 ファミージュ新町  
構造 軽量鉄骨造 2階建て  
建築 1991年2月  
設備 エアコン1基、フローリング

207号室 (最上階 角部屋)

月額賃料

66,000 円

共益費 1,000円

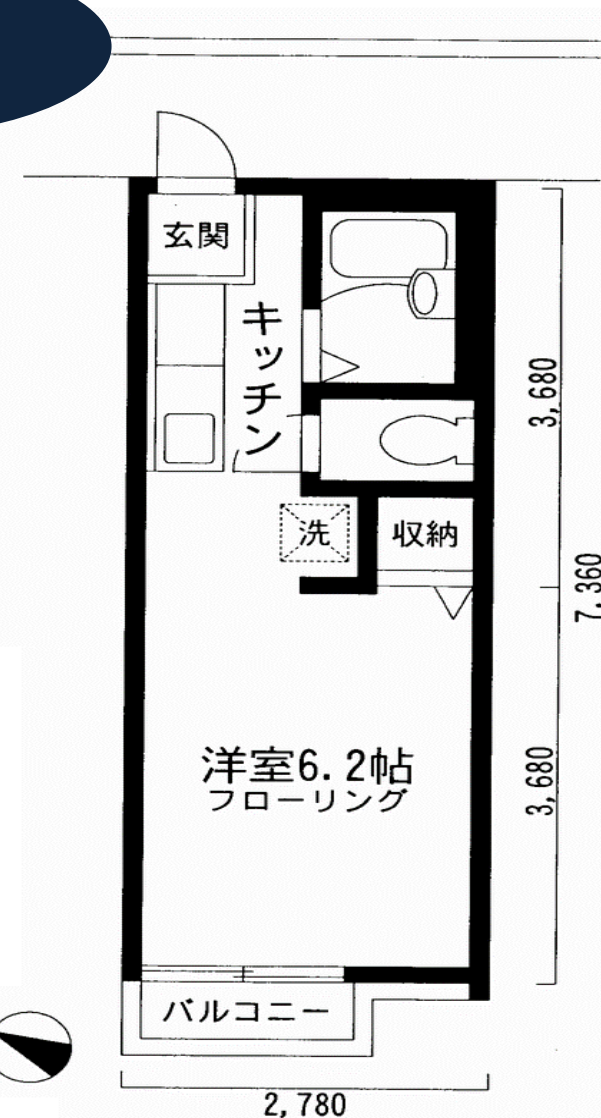
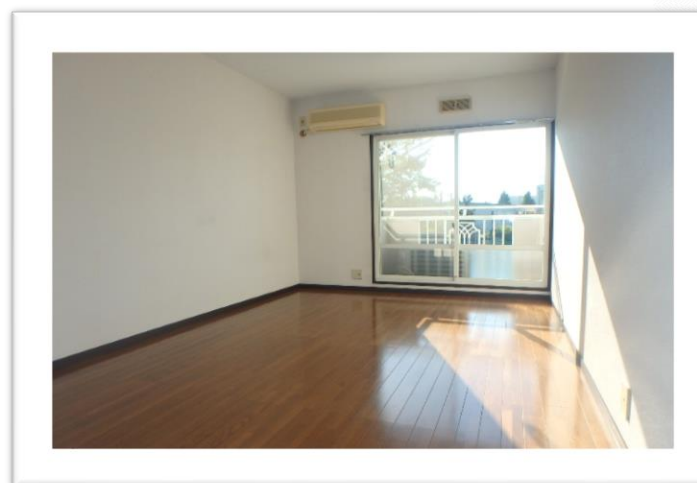
※契約時に鍵交換費用 16,200円

礼金なし!

礼金 0ヵ月

敷金 1ヵ月

契約期間 2年間(更新可)  
更新料 新賃料1ヶ月分



※1階にバルコニーはありません。

※図面と現況が異なる場合は現況優先となります。

東京都知事免許(10)第37459号

株式会社 川渕不動産

〒158-0094 東京都世田谷区玉川3-7-1(二子玉川駅前)

TEL 03(3700)1431

FAX 03(3709)1335

営業時間 10:00~18:00 定休日 水曜日

手数料の負担割合 借主100%  
手数料の配分割合 客付100%