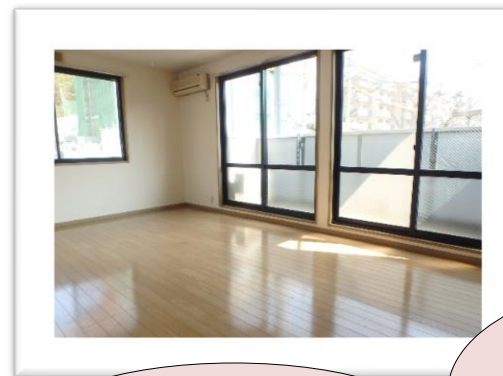


1K

賃貸ハイツ

30.91 m<sup>2</sup>



室内洗濯機置場

# 二子玉川駅 徒歩12分

エアコン

シャワートイレ

ガスコンロ2口  
設置可能

所在地 東京都世田谷区玉川4-38-16  
 名称 エトワールニ子玉川  
 構造 軽量鉄骨造 2階建て  
 建築 2000年3月  
 設備 エアコン1基、フローリング、CATV、Bフレッツ対応

TVモニター付  
インターホン

バス  
トイレ別

## 101号室 (角部屋)

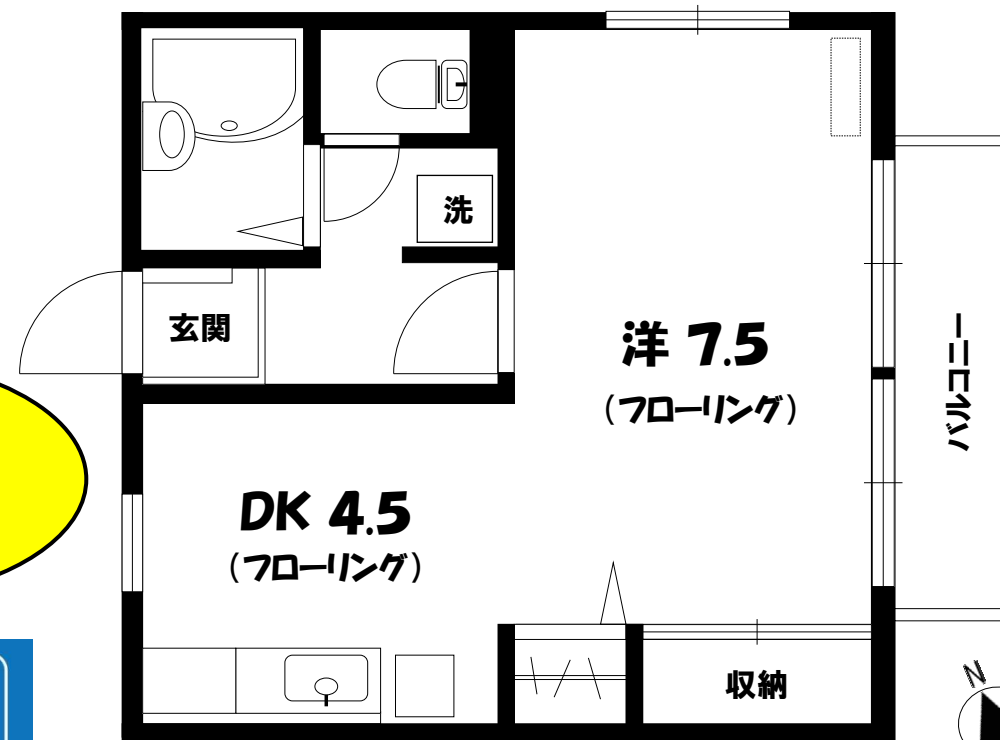
月額賃料

# 85,000 円

共益費 1,000円

※契約時に鍵交換費用 16,200円

敷地内駐車場  
22,000円



礼金 1ヵ月

敷金 1ヵ月

契約期間 2年間(更新可)  
更新料 新賃料1ヶ月分



※図面と現況が異なる場合は現況優先となります。

東京都知事免許(11)第37459号

## 株式会社 川渕不動産

〒158-0094 東京都世田谷区玉川3-7-1(二子玉川駅前)

### TEL 03(3700)1431

FAX 03(3709)1335

営業時間 10:00~18:00 定休日 水曜日

手数料の負担割合	借主100%
手数料の配分割合	客付100%