

1K

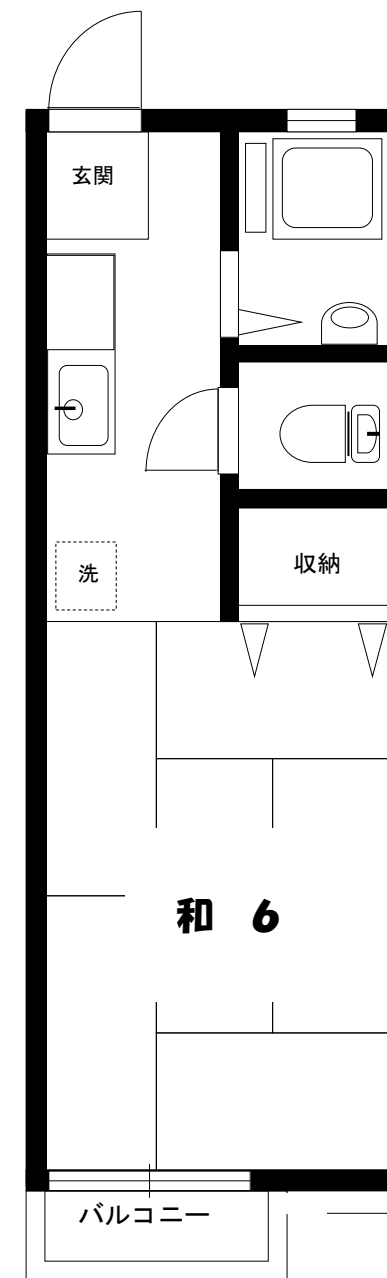
賃貸  
コーポ

20㎡

二子玉川駅よりバス8分 バス停より徒歩5分

所在地 東京都世田谷区宇奈根1-13-7  
名称 サンハイツククチ  
建築 1988年4月  
構造 軽量鉄骨造 2階建

※プロパンガス



図面と現況が異なる場合は現況優先となります。

202号室

月額賃料

48,000円

共益費 3,000円

礼金なし

礼金 0ヵ月

敷金 1ヵ月

契約期間 2年間(更新可)  
更新料 新賃料1ヶ月分

エアコン

バス・トイレ別

ガスコンロ 2口  
(設置可)

東京都知事免許(10)第37459号

〒158-0094 東京都世田谷区玉川3-7-1(二子玉川駅前)

株式会社 川渕不動産

TEL 03(3700)1431

FAX 03(3709)1335

営業時間 10:00~18:00 定休日 水曜日

手数料の負担割合 借主100%  
手数料の配分割合